



ISOTEC

ТЕХНИЧЕСКАЯ ИЗОЛЯЦИЯ
НА ОСНОВЕ МИНЕРАЛЬНОЙ ВАТЫ

Бифорс
качество на долгие годы

isotec



SAINT-GOBAIN

Saint-Gobain создана более 355 лет назад

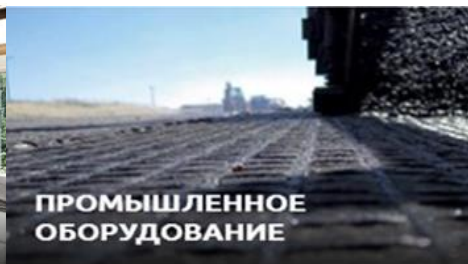
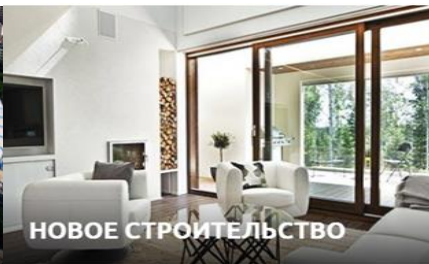


Основана в 1665 во Франции
Офис в Казахстане 1998
Сотрудничество с Бифорс 1998
Завод в Таразе 2020

Объем продаж €44.2 млрд
(данные по 2021)



75 стран
166 000 сотрудников
800 заводских площадок
3500 точек продаж



Производство инновационных
и высокотехнологичных
материалов

БРЕНДЫ SAINT-GOBAIN

ОБЩЕСТРОИТЕЛЬНАЯ ТЕПЛОИЗОЛЯЦИЯ

ISOVER
SAINT-GOBAIN

ISOROC[®]
Теплоизоляция минераловатная

ТЕХНИЧЕСКАЯ ТЕПЛОИЗОЛЯЦИЯ

isotec

МИНЕРАЛЬНАЯ ВАТА

ВСПЕНЕННЫЙ КАУЧУК

СУХИЕ СТРОИТЕЛЬНЫЕ СМЕСИ

weber
SAINT-GOBAIN

vetonit

ГИПСОВЫЕ СИСТЕМЫ

Gyproc
SAINT-GOBAIN

АДГЕЗИВ
НАУЧНО-ПРОИЗВОДСТВЕННАЯ ФИРМА

ПРОИЗВОДСТВЕННЫЕ МОЩНОСТИ ISOTEC



Гарантированные поставки на территории ЕАЭС

ВИДЫ МИНЕРАЛОВАТНОЙ ТЕХНИЧЕСКОЙ ИЗОЛЯЦИИ

Минеральная вата – теплоизоляционный материал, имеющий рыхлую структуру, изготовленный из расплава горных пород, шлаков (промышленных силикатных отходов), их смеси или стекла (по ГОСТ 31309-2005) и **ТУ ISOTEC (превышает требования ГОСТ)**

КАМЕННАЯ ВАТА



КВАРЦЕВАЯ ВАТА



ВИДЫ МИНЕРАЛЬНОЙ ВАТЫ

Продукция ISOTEC из минеральной ваты на основе базальта производится из природного сырья на основе расплавов базальтовых пород.



Отличные теплоизоляционные характеристики



Высокие рабочие температуры применения



Возможность применения в качестве огнезащиты конструкций



Высокая формостабильность

Продукция ISOTEC из минеральной ваты на основе кварца производится из природного сырья на основе осадочных горных пород.



Высокая эластичность и упругость материала



Удобство монтажа – материал легко режется и монтируется



Малый вес – легко переносить и разгружать упаковки



Экономия места при транспортировке и хранении благодаря высокой компрессии материала в упаковке



Отличные звукопоглощающие свойства

ПРОДУКТОВЫЙ РЯД МИНЕРАЛЬНОЙ ВАТЫ ISOTEC

на основе базальта



Прошивные
маты

Цилиндры

Плиты

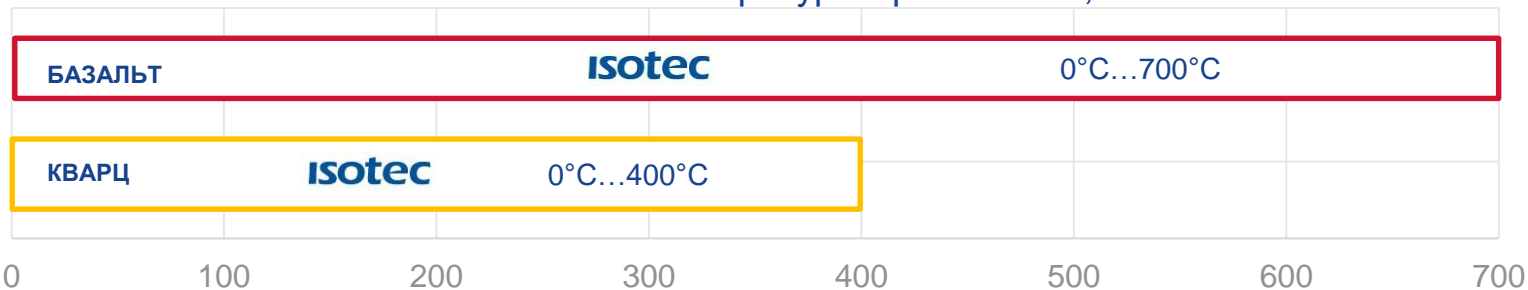
на основе кварца



Маты

Плиты

Температуры применения, С



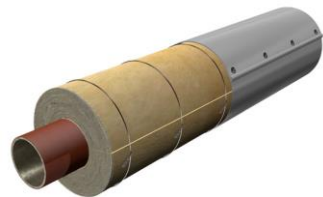
Возможно применение при отрицательных температурах - требуется защитные покрытия для предотвращения образования конденсата

ОСНОВНЫЕ ПРОДУКТЫ ISOTEC ДЛЯ ПРОМЫШЛЕННОСТИ



Основные требования для теплоизоляции

- Теплопроводность
- Температура применения
- Огнезащита
- Коэффициент монтажного уплотнения
- Плотность



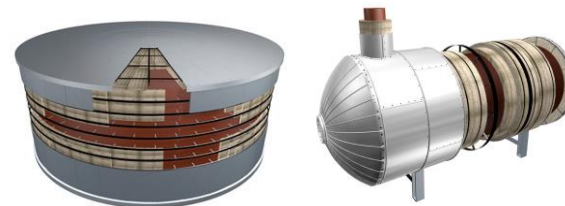
ТРУБОПРОВОДЫ

БАЗАЛЬТ

- Цилиндры Section / Shell
- Wired Mat / ГОСТ Mat

КВАРЦ

- Flex TWIN
- M-25
- Mat-AL



РЕЗЕРВУАРЫ И ОБОРУДОВАНИЕ

БАЗАЛЬТ

- Плита для резервуаров СВ/СР
- Плита для промышленности С
- Огнезащита Плита
- Wired Mat

КВАРЦ

- Плита для резервуаров ГВ40/ГР70
- Плита для промышленности Г40
- Mat Mat-AL

ОСНОВНЫЕ ПРОДУКТЫ ISOTEC ДЛЯ HVAC



Основные требования для теплоизоляции

- Теплопроводность
- Температура применения
- Защита от конденсата
- Огнезащита
- Шумопоглощение
- Коэффициент монтажного уплотнения



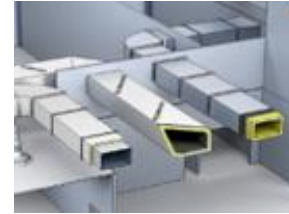
ТРУБОПРОВОДЫ

БАЗАЛЬТ

- Цилиндры Section / Shell
- Wired Mat / ГОСТ Mat

КВАРЦ

- Mat Flex TWIN
- Mat M-25
- Mat Mat-AL



ВОЗДУХОВОДЫ

БАЗАЛЬТ

- Wired Mat
- Плита Огнезащита

КВАРЦ

- Mat M-25
- Mat Mat-AL
- Вент-плита

ОСНОВНЫЕ ПРОДУКТЫ ISOTEC ДЛЯ ОЕМ



Основные требования для теплоизоляции

- Теплопроводность
- Температура применения
- Защита от конденсата
- Огнезащита
- Шумопоглощение
- Виброустойчивость



ЖД ТРАНСПОРТ

КВАРЦ

- Плита ЖД



ЦИСТЕРНЫ

БАЗАЛЬТ

- Wired Mat

КВАРЦ

- Mat Flex TWIN
- Mat M-25
- Mat Mat-AL



ШУМОПОГЛАЩАЮЩИЕ ЭКРАНЫ

КВАРЦ

- Плита ПТ-15, ПТ-20



ДЫМОХОДЫ

БАЗАЛЬТ

- Wired Mat
- Плита Огнезащита
- Плита для промышленности С

**КАМЕННАЯ
БАТА**

ПРОШИВНЫЕ МАТЫ ISOTEC WIRED MAT

Описание

Теплоизоляционные маты из минеральной ваты на основе расплавов базальтовых пород, прошитые стальной сеткой

Сферы применения

Тепловая изоляция и огнезащита плоских, цилиндрических, конусных и других криволинейных поверхностей технологического и энергетического оборудования, трубопроводов, воздухопроводов, газопроводов, систем дымоудаления и других объектов

Преимущества

- Подтвержденный коэффициент теплопроводности согласно ГОСТ 7076-99 «Метод определения теплопроводности и термического сопротивления при стационарном тепловом режиме»
- Подтвержденные коэффициенты монтажного уплотнения в НИИСФ РААСН
- Высокие максимальные температуры применения
- Оптимальное решение для огнезащиты воздухопроводов

Выпускаемый ассортимент

Wired mat40
Wired mat60
Wired mat80
Wired mat100
Wired mat125



Плотность, кг/м3	40-125
Толщина, мм	30-120
Группа горючести	НГ
Максимальная рабочая температура, °С	до 700

ОСОБЕННОСТИ ПРОШИВНЫХ МАТОВ ISOTEC WIRED MAT

Могут выпускаться с покрытием их алюминиевой армированной фольгой с толщиной алюминия до 20 мкм (AL) и с покрытием из алюминиевой фольги толщиной от 20 до 40 мкм без армирования (AL2)

Возможен выпуск матов с нержавеющей сеткой

Прошивные маты **Isotec Wired Mat** могут применяться в качестве огнезащиты воздуховодов

Предел огнестойкости стальных воздуховодов с покрытием из прошивных матов ISOTEC Wired mat

Толщина покрытия, мм	ISOTEC Wired mat80
30	EI 60
40	EI 90
50	EI 120
60	EI 150
70	EI 180
80	EI 240



МАТЫ ПО ГОСТ 21880-2011

Описание

Теплоизоляционные маты из минеральной ваты на основе расплавов базальтовых пород с обкладкой или без нее

Сферы применения

Тепловая и звукоизоляция:

- технического и энергетического оборудования
- резервуаров для хранения гор/хол воды, нефти, нефтепродуктов, хим.веществ
- трубопроводов тепловых сетей горячего и холодного водоснабжения
- технологических трубопроводов всех отраслей промышленности при температуре изолируемой поверхности от -180 °С до +700 °С

Преимущества

- Экономичное решение для теплоизоляции при реконструкции объектов.
- Подтвержденный коэффициент теплопроводности согласно ГОСТ 7076-99 «Метод определения теплопроводности и термического сопротивления при стационарном тепловом режиме»
- Высокие максимальные температуры применения

Выпускаемый ассортимент

МП-75 МП-100 МП-125



Плотность, кг/м ³	70-125
Толщина, мм	50-100
Группа горючести	НГ
Максимальная рабочая температура, °С	до 700

Сравнение ГОСТ 21880 стороннего производителя и Isotec Wired Mat (монтаж на ТЭЦ)

базальт

МП100-60 ГОСТ 21880
Сторонний
производитель



ISOTEC WM100 60

МП-100 ГОСТ 21880 (сторонний производитель)	ISOTEC Wired Mat 100	ISOTEC Wired Mat 40
Коэффициент теплопроводности, Вт/м*С		
$\lambda_{25} = 0,038$	$\lambda_{25} = 0,035$	$\lambda_{25} = 0,036$
$\lambda_{125} = 0,065$	$\lambda_{125} = 0,046$	$\lambda_{125} = 0,060$
$\lambda_{300} = 0,150$	$\lambda_{300} = 0,079$	$\lambda_{300} = 0,0120$
Плотность, кг/м3		
75 – 100 (в основном по нижнему пределу 75-78)	100	40
Модуль кислотности		
1,4	1,9	1,9
Коэффициент монтажного уплотнения, K_c (СП 61.13330.2012)		
$K_c = 1,2$, фактический $K_u=1,3-1,8$	$K_c = 1,0$	$K_c = 1,2$
Сжимаемость, %, не более		
25, фактическая 35-40	20	30
Толщина изоляции на трубе, мм.		
30-45	60	50

При меньшей плотности Isotec WiredMat40 по эксплуатационным характеристикам превосходит ГОСТ маты сторонних производителей

ЦИЛИНДРЫ ISOTEC SECTION / ISOTEC SHELL

Описание

Термонавивные и вырезные цилиндры из минеральной ваты на основе расплавов базальтовых пород, имеющие продольный разрез для удобства монтажа.

Сферы применения

Тепловая изоляция трубопроводов различного назначения, эксплуатируемых на объектах энергетики, предприятиях различных отраслей промышленности, в системах трубопроводного транспорта, теплоснабжения, вентиляции, кондиционирования воздуха и других технологических системах

Преимущества

- Подтвержденный коэффициент теплопроводности согласно ГОСТ 32025-2012 «Тепловая изоляция. Метод определения характеристик теплопереноса в цилиндрах»
- Цилиндры изготовлены с продольным разрезом для удобства монтажа
- Могут выпускаться с покрытием из алюминиевой фольги

Выпускаемый ассортимент

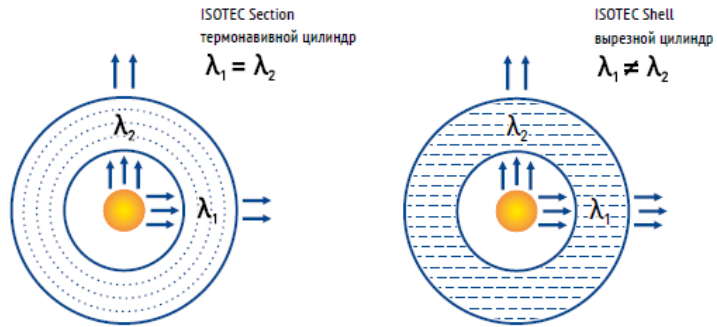
Section
Shell

Section Al
Shell Al



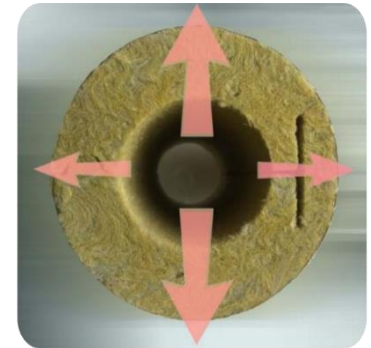
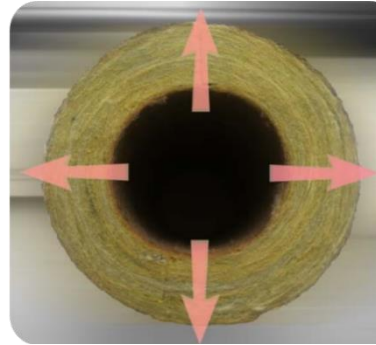
Плотность, кг/м ³	90-160
Толщина, мм	20-170
Диаметр, мм	18-1020
Группа горючести	НГ
Максимальная рабочая температура, °С	до 700

ОТЛИЧИЕ ТЕРМОНАВИВНОГО ЦИЛИНДРА ОТ ВЫРЕЗНОГО



Навивной цилиндр имеет преимущество по теплотехнике перед вырезным, так как обладает большей плотностью и одинаковой теплопроводностью по всей поверхности цилиндра и большей механической прочностью

Технология термонавивного цилиндра позволяет уменьшить толщину стенки цилиндра до 30 % за счет большей плотности и одинаковой теплопроводности по всей поверхности цилиндра



НЕГОРЮЧИЕ ФОЛЬГИРОВАННЫЕ ЦИЛИНДРЫ ISOTEC SECTION AL2 / ISOTEC SHELL AL2

Описание

Негорючие термонавивные и вырезные цилиндры из минеральной ваты, выпускаемые с покрытием из неармированной алюминиевой фольги

Сферы применения

Тепловая изоляция трубопроводов различного назначения, встроенных в жилые и общественные здания, в т. ч. тепловые пункты и паркинги, а также объекты энергетики, предприятия различных отраслей промышленности, где требуются материалы с группой горючести НГ

Преимущества

- Соответствуют требованиям к негорючей теплоизоляции согласно СП 41-101-95 «Проектирование тепловых пунктов»
- Позволяют оптимизировать стоимость и временные затраты на монтаж теплоизоляции с покрытием фольгой, к которой предъявляется требование НГ



**КВАРЦЕВАЯ
БАТА**

КВАРЦЕВЫЕ МАТЫ ISOTEC

Описание

Теплоизоляционные маты из минеральной ваты на основе кварца

Сферы применения

Ненагружаемая теплоизоляция промышленного оборудования, а также теплозвукоизоляция трубопроводов и воздуховодов

Преимущества

- Простота и скорость монтажа благодаря высокой эластичности, легкому весу и быстрой восстанавливаемости
- Высокая компрессия в упаковке позволяет сэкономить на логистике и хранении
- Подтвержденный коэффициент теплопроводности согласно ГОСТ 7076-99 «Метод определения теплопроводности и термического сопротивления при стационарном тепловом режиме»
- Протокол стойкости к механическим внешним воздействующим факторам при эксплуатации согласно ГОСТ 30631-99

Выпускаемый ассортимент

M-15

Flex

Mat Light

M-25

Flex-TWIN

Mat-T

Mat-AL



Плотность, кг/м ³	11-30
Толщина, мм	30-200
Группа горючести	НГ / Г1 ¹
Максимальная рабочая температура, °C	до 380

МАТЫ ISOTEC MAT-AL

Описание

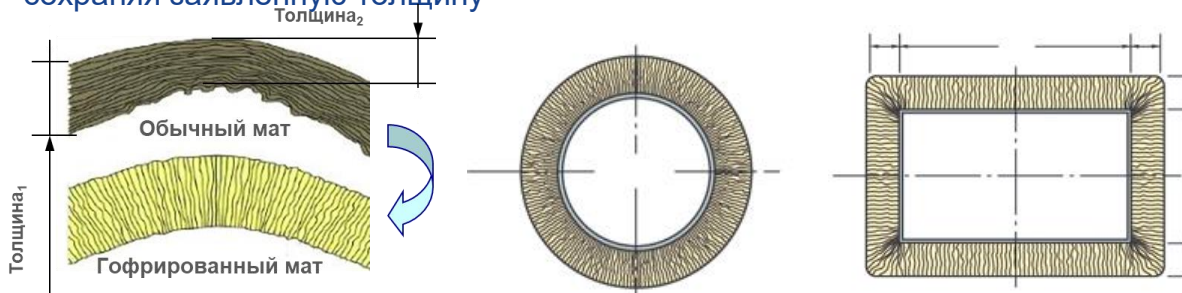
Теплоизоляционные гофрированные маты из минеральной ваты на основе расплавов кварца, выпускаемые с покрытием из фольги алюминиевой армированной

Сферы применения

Ненагружаемая теплоизоляция конструкций, оборудования и трубопроводов

Преимущества

- Легкие маты ISOTEC Mat-AL изготовлены по запатентованной технологии TEL
- Маты имеют гофрированную, преимущественно вертикальную ориентацию волокна и поэтому легкогибаются. При монтаже на криволинейную поверхность ISOTEC Mat-AL не образует заломов и воздушных карманов, вплотную прижимаясь к поверхности трубы и практически полностью сохраняя заявленную толщину



Плотность, кг/м ³	22-30
Толщина, мм	30-150
Группа горючести	НГ / Г1 ¹
Максимальная рабочая температура, °С	до 300

ПЛИТЫ ВЕНТИЛЯЦИОННЫЕ ISOTEC HVAC SLAB

Теплоизоляционные плиты из минеральной ваты на основе кварца с покрытием стеклохолстом с одной стороны

Сферы применения

- Теплозвукоизоляция в вентиляционных системах (в т. ч. в глушителях шума, создаваемого установками вентиляции и кондиционирования воздуха), в бытовом, промышленном и технологическом оборудовании
- В качестве звукопоглощающих материалов, облицовок и акустических экранов внутри помещений, в т. ч. для создания благоприятной акустики в кинотеатрах и концертных залах

Преимущества

- Энергоэффективное решение - коэффициент теплопроводности 0,032 Вт/(м•К)
- Простота и скорость монтажа благодаря высокой эластичности, легкому весу и быстрой восстанавливаемости
- Высокая компрессия в упаковке позволяет сэкономить на логистике и хранении
- Подтвержденный коэффициент теплопроводности согласно ГОСТ 7076-99 «Метод определения теплопроводности и термического сопротивления при стационарном тепловом режиме»



Плотность, кг/м ³	45-55
Толщина, мм	30-100
Группа горючести	Г1
Максимальная рабочая температура, °C	до 350

РЕФЕРЕНС ОБЪЕКТОВ

ЗАО КУМТОР ГОЛД КОМПАНИ

MAT AL 50

ТОО АТЫРАУСКИЙ НПЗ

WIRED MAT 100 SM

ГК КАЗЦИНК

WIRED MAT 100 SM, WIRED MAT 60 SM

КАРАЧАГАНАКСКОЕ МЕСТОРОЖДЕНИЕ

WIRED MAT 40 SM

ШЫМКЕНТСКИЙ НПЗ

ISOTEC WIRED MAT 80 SM AL, ISOTEC SECTION



СЕРТИФИКАТЫ

ДЕКЛАРАЦИЯ О СООТВЕТСТВИИ	
Заявитель акционерное общество "Завод Минилита"	
Заявительница: Московская область, Сосновский район, деревня Таганка, промышленная зона "Завод Минилита", ОГРН: 1025001889754	
454030, Российская Федерация, Московская область, Сосновский район, деревня Таганка. Телефон: +7(495) 975-15-10, факс: +7(495) 975-15-10, адрес электронной почты: zaklucheniya@zavodmilita.ru	
в лице генерального директора прорабского комитета ООО «Сен-Гобен Строительная Продукция Рус» Давид Зина Габов Магид	
Изделия теплоизоляционные (маты прошивные) ИЗОТЕС ("ИЗОТЕС") из минеральной ваты, марок: Проминвойт SM, Проминвойт M02, Проминвойт M10, Проминвойт M125, Проминвойт M405M, Проминвойт M405CM, Проминвойт M405SM, Проминвойт M405SMK, Проминвойт M405SMK2, Проминвойт M405SMK3, Проминвойт M405SMK4, Проминвойт M405SMK5, Проминвойт M405SMK6, Проминвойт M405SMK7, Проминвойт M405SMK8, Проминвойт M405SMK9, Проминвойт M405SMK10, Проминвойт M405SMK11, Проминвойт M405SMK12, Проминвойт M405SMK13, Проминвойт M405SMK14, Проминвойт M405SMK15, Проминвойт M405SMK16, Проминвойт M405SMK17, Проминвойт M405SMK18, Проминвойт M405SMK19, Проминвойт M405SMK20, Проминвойт M405SMK21, Проминвойт M405SMK22, Проминвойт M405SMK23, Проминвойт M405SMK24, Проминвойт M405SMK25, Проминвойт M405SMK26, Проминвойт M405SMK27, Проминвойт M405SMK28, Проминвойт M405SMK29, Проминвойт M405SMK30, Проминвойт M405SMK31, Проминвойт M405SMK32, Проминвойт M405SMK33, Проминвойт M405SMK34, Проминвойт M405SMK35, Проминвойт M405SMK36, Проминвойт M405SMK37, Проминвойт M405SMK38, Проминвойт M405SMK39, Проминвойт M405SMK40, Проминвойт M405SMK41, Проминвойт M405SMK42, Проминвойт M405SMK43, Проминвойт M405SMK44, Проминвойт M405SMK45, Проминвойт M405SMK46, Проминвойт M405SMK47, Проминвойт M405SMK48, Проминвойт M405SMK49, Проминвойт M405SMK50, Проминвойт M405SMK51, Проминвойт M405SMK52, Проминвойт M405SMK53, Проминвойт M405SMK54, Проминвойт M405SMK55, Проминвойт M405SMK56, Проминвойт M405SMK57, Проминвойт M405SMK58, Проминвойт M405SMK59, Проминвойт M405SMK60, Проминвойт M405SMK61, Проминвойт M405SMK62, Проминвойт M405SMK63, Проминвойт M405SMK64, Проминвойт M405SMK65, Проминвойт M405SMK66, Проминвойт M405SMK67, Проминвойт M405SMK68, Проминвойт M405SMK69, Проминвойт M405SMK70, Проминвойт M405SMK71, Проминвойт M405SMK72	
Код ОК 045-2014 (Еuras 2004)	23.99.19.10
Код ТН ВЭД	6109.10.00.00
выпускаемые под ТУ 23.99.19-103-56846023-2016 "Изделия теплоизоляционные (маты прошивные) ИЗОТЕС ("ИЗОТЕС") из минеральной ваты"	
Серийный выпуск	
Изготовитель: Заявитель акционерное общество "Завод Минилита"	
454030, Российская Федерация, Московская область, Сосновский район, деревня Таганка	
Соответствует требованиям ГОСТ 3253-2014 (EN 14303-2004) "Изделия из минеральной ваты теплоизоляционные промышленного назначения, применяемые для изоляции оборудования зданий и промышленных установок. Общие технические условия". 4. 3.30.	
Декларация принята на основании протокола испытания № 19085 17 от 23.12.2016 Института технической оценки Фирмы "Центр гигиены и эпидемиологии в городе Москва", аттестат аккредитации регистрационный номер РА.И.01085 от 28.05.2015, протокол испытаний № 173 от 09.12.2016 НИЦ Фирма "Центр гигиены и эпидемиологии в городе Москва". "Центр гигиены и эпидемиологии в городе Москва" в территориальном АО, отнесен к выдающим регистрационный номер RA.И. 31689 от 28.05.2015, федеральный регистрационный номер 79-01-22130866-02 (7 от 15.02.2015 г., выданного проректором акционерного общества ФБС "Центр гигиены и эпидемиологии в городе Москва" (далее: аккредитация № RA.И. 3170845).	
Дата принятия декларации 29.12.2016	
Декларация о соответствии действительна до 29.12.2023	
М.П.	Д. Давид
Составле и регистрация декларации о соответствии	
Страна происхождения Авторитетной аккредитацией организации "Центр гигиены и эпидемиологии в городе Москва"	
Место происхождения продукта: производственное предприятие "Завод Минилита"	
Место происхождения сырья: производственное предприятие "Завод Минилита"	
Место происхождения сырья: производственное предприятие "Завод Минилита"	
Датум регистрации регистрационный номер RA.И. 119381 от 27.09.2016 года Федеральной службой по техническому регулированию и метрологии	
Дата регистрации 29.12.2016, регистрационный номер РОСС RU Д-RU.АЕКС В.00031-18	
М.П.	М.В. Сафронов

РОССИЙСКАЯ ФЕДЕРАЦИЯ	
СЕРТИФИКАТ СООТВЕТСТВИЯ	
(обязательная сертификация)	
№ С-RU.ИБ37.В.01972	
ЗАЯВИТЕЛЬ	№ 09.045.75
Общество с ограниченной ответственностью «Сен-Гобен Строительная Продукция Рус»	
Адрес: 140301, Московская область, г. Егорьевск, ул. Сымычка, д. 60. ОГРН: 1025001466579.	
Телефон (495) 775-15-10, факс (495) 775-15-11.	
ИЗГОТОВИТЕЛЬ	
Заявитель акционерное общество "Завод Минилита."	
Адрес: 454030, Челябинская область, Сосновский район, деревня Таганка, промышленная зона "Завод Минилита". ОГРН: 1027402897543. Телефон 8 (351) 449-24-00, факс 8 (351) 262-04-48.	
ОРГАНОм СЕРТИФИКАЦИИ	
ОАО "НИЦ ПОЖЦИНТР", 111524, Россия, г. Москва, ул. Перовская, д. 1, стр. 10, эт. 1, пом. VI, ком. 5	
Телефон (495) 308-92-08, 796-89-34, 774-01-18, факс (495) 308-92-07, ОГРН: 1077759457489.	
Аттестат рег. № ТРИБ.РУ.ИБ37 от 14.10.2015 года Федеральной службой по аккредитации.	
ПОДТВЕРЖДАЕТ, ЧТО ПРОДУКЦИЯ	
Изделия теплоизоляционные (маты прошивные) из минеральной ваты торговой марки ИЗОТЕС, марок:	код ОК 005 (ОКП):
см. Приложение, выпускаемые по ТУ 23.99.19-103-56846023-2016. Серийный выпуск.	код ОКНД2: 23.99.19.110
	код ЕКТС:
	код ТН ВЭД России:
СООТВЕТСТВУЕТ ТРЕБОВАНИЯМ	
ТЕХНИЧЕСКОГО РЕГЛАМЕНТА (ТЕХНИЧЕСКИХ РЕГЛАМЕНТОВ)	
Технический регламент о требованиях пожарной безопасности (обязательный Закон № 123-ФЗ от 22 июля 2008 г., и ред. Федеральных законов от 10.07.2012 № 117-ФЗ, от 02.07.2013 № 185-ФЗ, от 23.06.2014 № 160-ФЗ, от 13.07.2015 № 234-ФЗ, от 03.07.2016 № 301-ФЗ. Класс пожарной опасности строительных материалов см. Приложение.	
ПРОВЕДЕННЫЕ ИССЛЕДОВАНИЯ (ИСПЫТАНИЯ) И ИЗМЕРЕНИЯ	
Отчеты об испытаниях: № 3009/РС, № 5010/РС, № 5011/РС, № 5013/РС от 31.01.2017 г., НИЛ ВПП ОАО "НИЦ ПОЖЦИНТР", рег. № ТРИБ.РУ.ИБ28 от 19.10.2015 г.	
ПРЕДСТАВЛЕННЫЕ ДОКУМЕНТЫ	
Сертификат соответствия СМК ГОСТ ISO 9001:2011 (ISO 9001:2008) № РОСС RU.ИФ07.К00149 от 20.07.2015 г., СМК ЮЖНО-УРАЛЬСКОЙ ТОРГОВО-ПРОМЫШЛЕННОЙ ПАЛЛАТЫ № РОСС RU.000.18700.0000. Место назначения: знамя обращения на рынке: на упаковке (тар), а также в соответствии со спецификацией производителя.	
СФЕРЫ ЦЕЛЕСООБРАЗНОСТИ СООТВЕТСТВИЯ с 29.12.2017 по 19.02.2022	
№ 21111/18 (составляет элементность) В.Ю. Шитков	
№ 21111/18 (составляет элементность) по сертификату В.А. Литвинов	
Экземпляр (номер) № 006766	

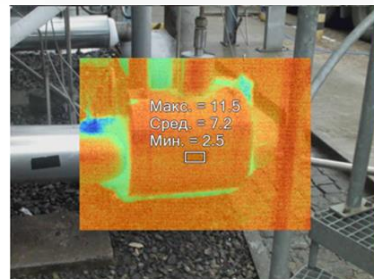
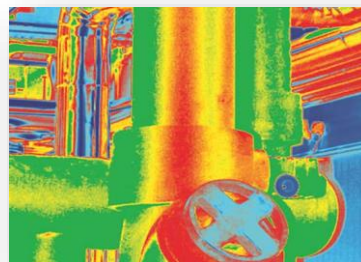
ФЕДЕРАЛЬНАЯ СЛУЖБА ПО НАДЗОРУ В СФЕРЕ ЗАЩИТЫ ПРАВ ПОТРЕБИТЕЛЕЙ И БЛАГОПУЧЕНИЯ ЧЕЛОВЕКА ФЕДЕРАЛЬНОЕ БЮДЖЕТНОЕ УЧРЕЖДЕНИЕ ЗАВХОЗНАЧЕНИЯ «ЦЕНТР ГИГИЕНЫ И ЭПИДЕМИОЛОГИИ В ГОРОДЕ МОСКВЕ»	
Орган ИШНСЕКИН 129326, Москва, Греховый пер. д. 49 стр. 4 (495) 687 3619, факс (495) 687 4067 Аттестат аккредитации № RA.RU.170845 от 12.05.2015	
ЭКСПЕРТНОЕ ЗАКЛЮЧЕНИЕ о соответствии продукции	
Единым санитарно-эпидемиологическим и гигиеническим требованиям к продукции (товарам), подлежащей санитарно-эпидемиологическому надзору (контролю)	
№ 77.01.12.1P.000446.02.17 Дата 15.02.2017 г.	
На основании заявления № 04289 от 16.12.2016	
Организация-изготовитель: ЗАО "Завод Минилита" Адрес: 454030, Челябинская область, Сосновский район, деревня Таганка, промышленная зона "Завод Минилита" (Россия)	
Импортёр (поставщик), получатель: ООО «Сен-Гобен Строительная Продукция Рус» Адрес: 140301, Московская область, г. Егорьевск, ул. Сымычка, д. 60 (Россия)	
Наименование продукции: Изделия теплоизоляционные (маты прошивные) из минеральной ваты см. ИЗОТЕС, марок: согласно приложению	
Продукция изготовлена в соответствии с ТУ 23.99.19-103-56846023-2016 "Изделия теплоизоляционные (маты прошивные) ИЗОТЕС из минеральной ваты"	
Перечень документов, представленных на экспертизу: заявление, акт обзора, протокол ТУ 23.99.19-103-56846023-2016 "Изделия теплоизоляционные (маты прошивные) ИЗОТЕС из минеральной ваты", техническая информация, декларация, учредительные документы, свидетельство о правах	
Характеристика ипринципальной системы продукции: Продукция изготовлена из сырья натурального сырья и покрывала или без, с гидрофобизирующей добавкой	
Рассмотрены протоколы № 424 от 20.07.2015 г., выданные организацией добровольной сертификации, выданы организацией добровольной сертификации, аттестат аккредитации № RA.RU.516895 №18965 17 от 23.12.2016 г., ИЦП Фирма ФБС "Центр гигиены и эпидемиологии в городе Москва" в Зеленоградском АО (Аттестат аккредитации № RA.RU.516895 №973 от 09.12.2016 г.)	
№ 006766	

ЭНЕРГОАУДИТ ISOTEC

Энергоаудит – анализ энергопотребления, потерь и технико-экономическая оценка энергосберегающих мероприятий для улучшения показателей энергетической эффективности предприятия

Задачи аудита:

- Выполнить ИК-съемку анализируемого оборудования / технологического трубопровода
- Выявить мостики холода
- Рассчитать текущие энергопотери с использованием полученных термограмм
- Предложить варианты решения, направленные на снижение теплопотерь
- Рассчитать экономический эффект предложенных вариантов

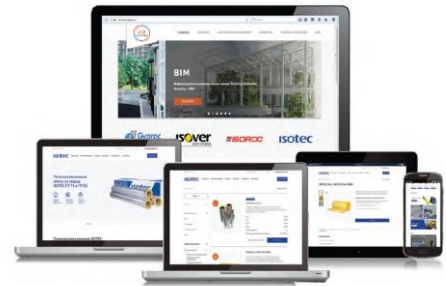


Сервис для проектировщиков:

- каталог готовых систем материалов «Сен-Гобен» для ваших задач
- информационное моделирование зданий BIM
- АТР — все технические решения и чертежи в одном месте
- 3D-модели
- помощь специалистов в выборе систем для проектных решений
- обучение работе с материалами

Теплотехнический калькулятор

- быстрый и простой расчет необходимого количества материала
- типовые схемы удобно модифицировать под текущий проект
- обширная база материалов для нестандартных конструктивных решений
- возможность выгрузки протокола расчета в PDF



isotec

www.isotecti.ru

Aleksey Panarin

Head of Technical Insulation and Fire Protection in Kazakhstan and Central Asia

Saint-Gobain Construction Products Kazakhstan

54V Yegizbaev str., Almaty, Kazakhstan

T: +7 727 341 0820, вн. 1505

M: +7 701 057 1219

e-mail: Aleksey.Panarin@saint-gobain.kz

www.isotecti.ru



Бишкек, ул. Л.Толстого, 37

тел.: (312) 351412, (770) 440 092, (775) 985 986

Email: bf1@biforce.kg

+ 3 филиала в Бишкеке



2ГИС



biforce.kg